

伏見区深草
大亀谷地域に



社会福祉法人 曙福社会

あけぼのこども園と、
第二あけぼの保育園の妹ができます！

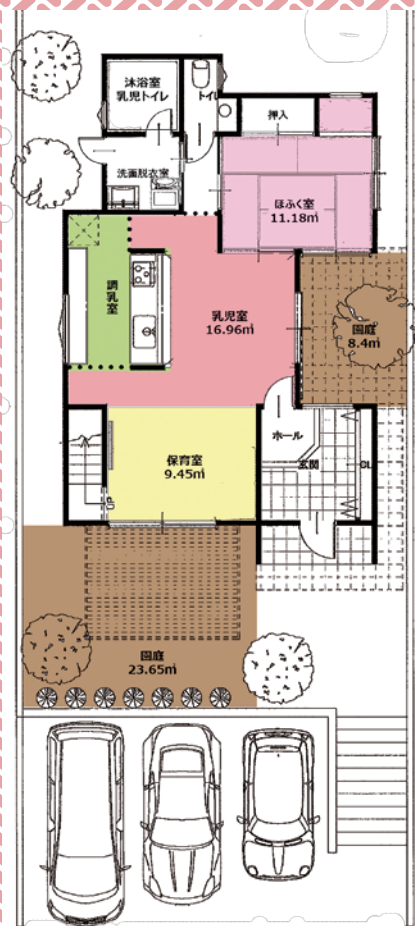
小規模保育事業

第三あけぼの保育園

ぶち・おーぶ

29年4月
スタート
(予定)

ぶち・おーぶの愛称には
仏語の「あけぼの(aube)」
英語の「宝玉(orb)」を
掛け合わせて
「小さなあけぼの・宝」
という思いを込めています



園概要

形態：小規模A型（職員全員有資格者）

住所：京都市伏見区深草大亀谷岩山町147

統轄園長：矢島里美

定員：10名（0歳児3名 1歳児3名 2歳児4名）

開園時間：7時30分～18時30分

連携施設

あけぼのこども園（伏見区醍醐大構町1-5）

第二あけぼの保育園（伏見区清水町877-2）

保育料

京都市の定めるところによる 直接徴収



FAQ よくある質問

Q. 乳児までの保育園だから、幼児組になる時にまた保活しなければいけないの？

A. 同じ法人の認定こども園あけぼのこども園に優先的に入園ができるので、心配ありません。
登降園も、第三あけぼのを基点として園バスで行き来します。



Q. 保育料が他の保育園より安いけれども、その分保育の質が落ちちゃう？

A. あけぼのこども園、第二あけぼの保育園と同じ保育の指導計画、保育内容、研修体系を組んでいます。

Q. 小規模だから、保育室や園庭が狭いのでは…？

A. 認可保育園と同じ面積基準をクリアしています。
園の前には児童公園があり、そこも活用していきます。



Q. 少ない人数で社会性が育つの？園の行事は、どんなものがありますか？

A. 日常的には、同じ乳児の保育園である第二あけぼの保育園と交流を持っています。
また、運動会、音楽会などは3か園合同で行う予定をしています。



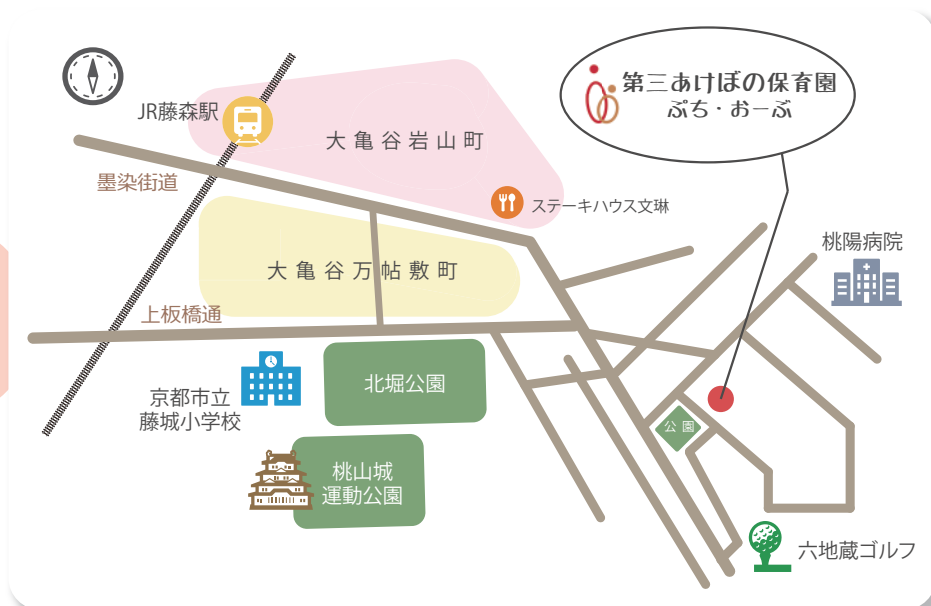
Q. 給食はありますか？

A. あけぼのこども園で調理したものを搬入します。
業務委託で徹底した衛生管理のもと、管理栄養士が安全でおいしい給食を提供していきます。

入園までの流れ

11月 書類提出 → 1月 面接・選考 → 3月上旬 入園決定

アクセス



デイリー プログラム

7:30	早朝保育
8:30	順次登園 あそび
9:30	おやつ
10:00	あそび
11:00	給食
12:00	お昼寝
15:00	おやつ あそび
16:30	順次降園
18:30	

AKEBONO

第三あけぼのに関するお問い合わせは、あけぼのこども園(571-0368)または第二あけぼの保育園(621-5628)まで。